

Схема расположения границ публичного сервитута для размещения (эксплуатации) объекта электросетевого хозяйства ВЛ-0,4 кВ от КТП № 309

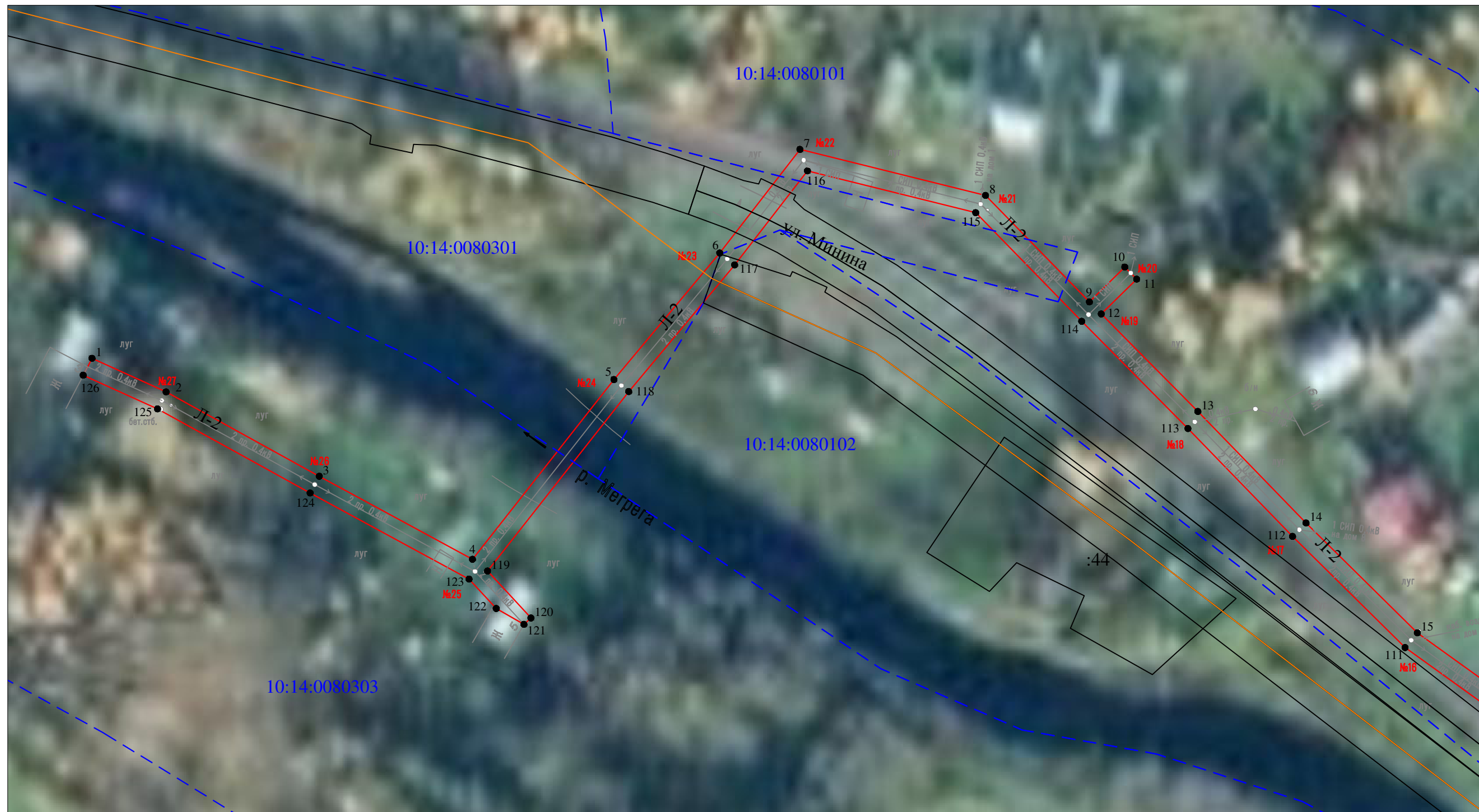


Условные обозначения:

— - проектные границы публичного сервитута

Схема расположения границ публичного сервитута для размещения (эксплуатации) объекта электросетевого хозяйства ВЛ-0,4 кВ от КТП № 309

Лист 1



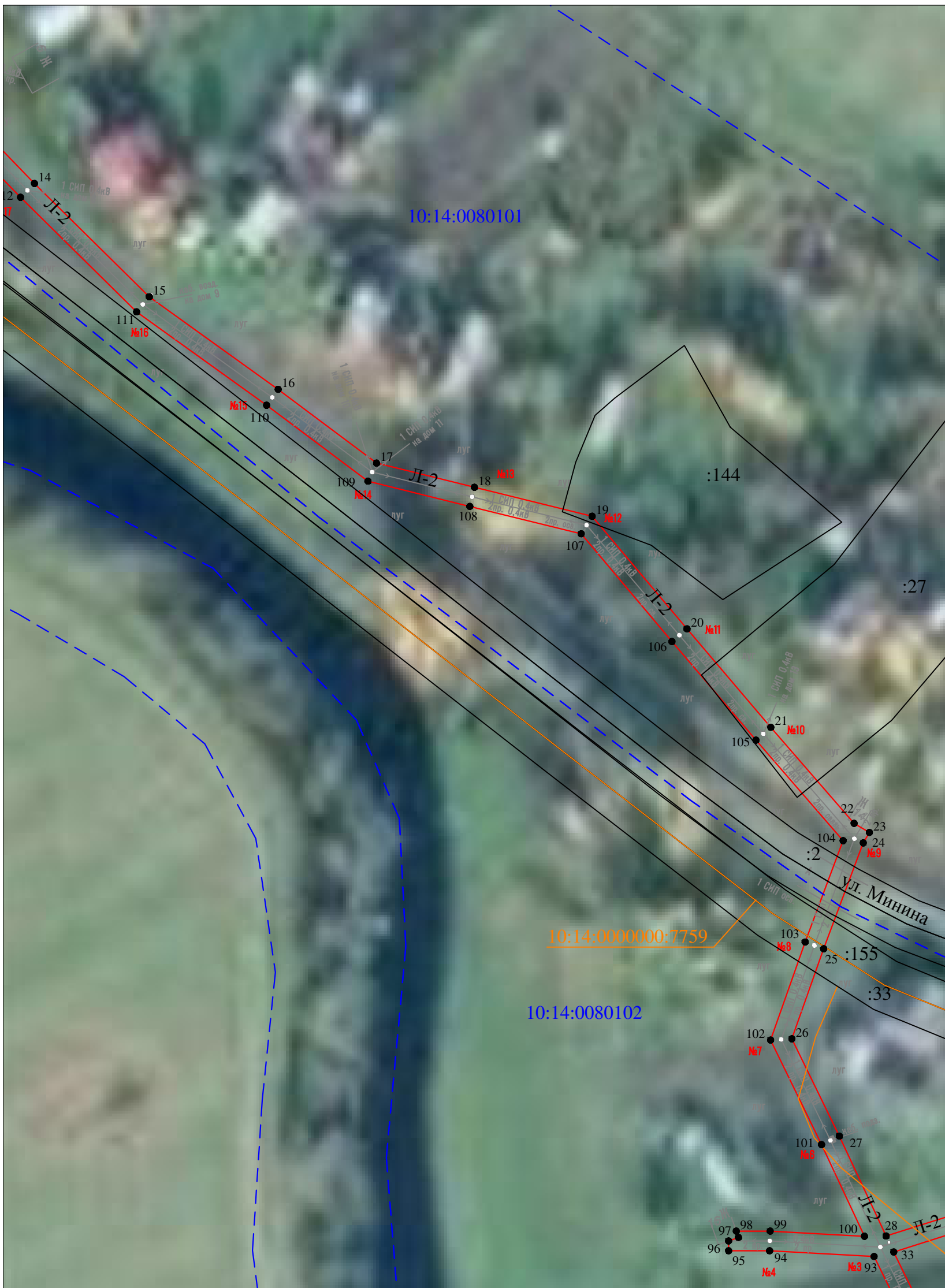
Масштаб 1 : 1000

Условные обозначения:

- - проектные границы публичного сервитута
- 1 - обозначение характерной точки границы
- N11 - номер опоры
- - - - граница кадастрового квартала
- - границы земельного участка, данные ЕГРН
- - ОКС, данные ЕГРН
- - - - граница зоны с особыми условиями использования территории, данные ЕГРН
- - - - - - граница населенного пункта, данные ЕГРН, ГП
- 10:15:0070103 - номер кадастрового квартала
- :6 - обозначение земельного участка

Схема расположения границ публичного сервитута для размещения (эксплуатации) объекта электросетевого хозяйства ВЛ-0,4 кВ от КТП № 309

Лист 2



Масштаб 1 : 1000

Условные обозначения:

- - проектные границы публичного сервитута
- 1 ● - обозначение характерной точки границы
- №11 - номер опоры
- - - - граница кадастрового квартала
- - границы земельного участка, данные ЕГРН
- - ОКС, данные ЕГРН
- - - - граница зоны с особыми условиями использования территории, данные ЕГРН
- - - - - - граница населенного пункта, данные ЕГРН, ГП
- 10:15:0070103 - номер кадастрового квартала
- :6 - обозначение земельного участка

Схема расположения границ публичного сервитута для размещения (эксплуатации) объекта электросетевого хозяйства ВЛ-0,4 кВ от КТП № 309

Лист 3



Масштаб 1 : 1000

Условные обозначения:

- - проектные границы публичного сервитута
- - обозначение характерной точки границы
- №11 - номер опоры
- - - - граница кадастрового квартала
- - границы земельного участка, данные ЕГРН
- - ОКС, данные ЕГРН
- - - - граница зоны с особыми условиями использования территории, данные ЕГРН
- - - - - - граница населенного пункта, данные ЕГРН, ГП
- 10:15:0070103 - номер кадастрового квартала
- :6 - обозначение земельного участка

Схема расположения границ публичного сервитута для размещения (эксплуатации) объекта электросетевого хозяйства ВЛ-0,4 кВ от КТП № 309

Лист 4



Масштаб 1 : 1000

Условные обозначения:

- - проектные границы публичного сервитута
- 1 ● - обозначение характерной точки границы
- N11 - номер опоры
- - - - граница кадастрового квартала
- - границы земельного участка, данные ЕГРН
- - ОКС, данные ЕГРН
- - - - граница зоны с особыми условиями использования территории, данные ЕГРН
- - - - граница населенного пункта, данные ЕГРН, ГП
- 10:15:0070103 - номер кадастрового квартала
- :6 - обозначение земельного участка

Кадастровый инженер

_____ / Бревдо О.М.

_____ г.

Схема расположения границ публичного сервитута для размещения (эксплуатации) объекта электросетевого хозяйства ВЛ-0,4 кВ от КТП № 309

Лист 5



Масштаб 1 : 1000

Условные обозначения:

- - проектные границы публичного сервитута
- 1 ● - обозначение характерной точки границы
- №11 - номер опоры
- - - - граница кадастрового квартала
- - границы земельного участка, данные ЕГРН
- - ОКС, данные ЕГРН
- - - - граница зоны с особыми условиями использования территории, данные ЕГРН
- - - - граница населенного пункта, данные ЕГРН, ГП
- 10:15:0070103 - номер кадастрового квартала
- :6 - обозначение земельного участка

Раздел 2

Сведения о местоположении границ объекта

1. Система координат: МСК-10 зона 1

2. Сведения о характерных точках границ объекта

Обозначение характерных точек границ	Координаты, м		Метод определения координат характерной точки	Средняя квадратическая погрешность положения характерной точки (M_i), м	Описание обозначени я точки на местности (при наличии)
	X	Y			
1	2	3	4	5	6
1	248128.12	1456695.15	геодезический метод	0.2	-
2	248120.19	1456712.63	геодезический метод	0.2	-
3	248100.26	1456748.80	геодезический метод	0.2	-
4	248080.66	1456784.97	геодезический метод	0.2	-
5	248123.10	1456818.37	геодезический метод	0.2	-
6	248152.99	1456843.36	геодезический метод	0.2	-
7	248177.46	1456862.29	геодезический метод	0.2	-
8	248166.57	1456906.10	геодезический метод	0.2	-
9	248141.44	1456930.62	геодезический метод	0.2	-
10	248149.67	1456938.98	геодезический метод	0.2	-
11	248146.81	1456941.78	геодезический метод	0.2	-
12	248138.59	1456933.42	геодезический метод	0.2	-
13	248115.57	1456956.22	геодезический метод	0.2	-
14	248089.23	1456981.77	геодезический метод	0.2	-
15	248063.27	1457008.06	геодезический метод	0.2	-
16	248042.07	1457037.56	геодезический метод	0.2	-
17	248025.19	1457060.07	геодезический метод	0.2	-
18	248019.65	1457082.50	геодезический метод	0.2	-
19	248013.02	1457109.43	геодезический метод	0.2	-
20	247987.22	1457131.15	геодезический метод	0.2	-
21	247964.68	1457150.34	геодезический метод	0.2	-
22	247942.69	1457169.40	геодезический метод	0.2	-
23	247940.60	1457172.91	геодезический метод	0.2	-
24	247938.21	1457171.50	геодезический метод	0.2	-
25	247913.96	1457162.43	геодезический метод	0.2	-
26	247893.34	1457155.16	геодезический метод	0.2	-
27	247871.06	1457166.02	геодезический метод	0.2	-
28	247848.17	1457176.72	геодезический метод	0.2	-
29	247860.87	1457217.04	геодезический метод	0.2	-
30	247867.79	1457209.93	геодезический метод	0.2	-
31	247870.65	1457212.73	геодезический метод	0.2	-
32	247859.07	1457224.62	геодезический метод	0.2	-
33	247844.53	1457178.47	геодезический метод	0.2	-
34	247821.22	1457189.89	геодезический метод	0.2	-
35	247798.91	1457200.94	геодезический метод	0.2	-
36	247797.86	1457201.86	геодезический метод	0.2	-
37	247801.76	1457203.24	геодезический метод	0.2	-
38	247813.91	1457240.73	геодезический метод	0.2	-
39	247826.01	1457276.01	геодезический метод	0.2	-
40	247838.87	1457313.40	геодезический метод	0.2	-
41	247852.04	1457352.53	геодезический метод	0.2	-
42	247866.50	1457390.19	геодезический метод	0.2	-
43	247849.20	1457423.34	геодезический метод	0.2	-
44	247833.47	1457453.52	геодезический метод	0.2	-
45	247816.73	1457486.61	геодезический метод	0.2	-
46	247800.19	1457517.52	геодезический метод	0.2	-
47	247784.29	1457546.85	геодезический метод	0.2	-
48	247771.05	1457583.40	геодезический метод	0.2	-
49	247758.19	1457618.47	геодезический метод	0.2	-
50	247744.88	1457653.93	геодезический метод	0.2	-
51	247733.16	1457686.33	геодезический метод	0.2	-
52	247755.89	1457694.18	геодезический метод	0.2	-

Раздел 2

Сведения о местоположении границ объекта

1. Система координат: МСК-10 зона 1

2. Сведения о характерных точках границ объекта

53	247754.59	1457697.96	геодезический метод	0.2	-
54	247728.04	1457688.79	геодезический метод	0.2	-
55	247740.66	1457652.39	геодезический метод	0.2	-
56	247753.97	1457616.91	геодезический метод	0.2	-
57	247765.82	1457584.60	геодезический метод	0.2	-
58	247747.88	1457584.43	геодезический метод	0.2	-
59	247747.92	1457580.43	геодезический метод	0.2	-
60	247767.28	1457580.61	геодезический метод	0.2	-
61	247779.69	1457546.35	геодезический метод	0.2	-
62	247767.29	1457535.33	геодезический метод	0.2	-
63	247745.10	1457494.81	геодезический метод	0.2	-
64	247721.72	1457449.90	геодезический метод	0.2	-
65	247707.66	1457416.76	геодезический метод	0.2	-
66	247695.99	1457391.75	геодезический метод	0.2	-
67	247681.86	1457353.64	геодезический метод	0.2	-
68	247678.10	1457342.24	геодезический метод	0.2	-
69	247682.38	1457340.84	геодезический метод	0.2	-
70	247686.10	1457352.16	геодезический метод	0.2	-
71	247700.15	1457390.01	геодезический метод	0.2	-
72	247711.78	1457414.92	геодезический метод	0.2	-
73	247725.80	1457447.98	геодезический метод	0.2	-
74	247749.06	1457492.69	геодезический метод	0.2	-
75	247770.87	1457532.51	геодезический метод	0.2	-
76	247781.52	1457542.52	геодезический метод	0.2	-
77	247796.23	1457515.38	геодезический метод	0.2	-
78	247812.73	1457484.53	геодезический метод	0.2	-
79	247829.47	1457451.46	геодезический метод	0.2	-
80	247845.22	1457421.26	геодезический метод	0.2	-
81	247861.58	1457389.91	геодезический метод	0.2	-
82	247847.80	1457354.05	геодезический метод	0.2	-
83	247834.61	1457314.84	геодезический метод	0.2	-
84	247821.75	1457277.47	геодезический метод	0.2	-
85	247809.65	1457242.15	геодезический метод	0.2	-
86	247797.98	1457206.14	геодезический метод	0.2	-
87	247796.25	1457205.60	геодезический метод	0.2	-
88	247791.10	1457204.95	геодезический метод	0.2	-
89	247791.78	1457199.56	геодезический метод	0.2	-
90	247794.08	1457199.85	геодезический метод	0.2	-
91	247796.67	1457197.60	геодезический метод	0.2	-
92	247819.22	1457185.87	геодезический метод	0.2	-
93	247843.49	1457173.97	геодезический метод	0.2	-
94	247844.80	1457150.07	геодезический метод	0.2	-
95	247844.80	1457140.67	геодезический метод	0.2	-
96	247847.05	1457140.67	геодезический метод	0.2	-
97	247847.85	1457142.94	геодезический метод	0.2	-
98	247849.30	1457142.43	геодезический метод	0.2	-
99	247849.30	1457150.19	геодезический метод	0.2	-
100	247848.11	1457171.78	геодезический метод	0.2	-
101	247869.12	1457161.96	геодезический метод	0.2	-
102	247893.06	1457150.30	геодезический метод	0.2	-
103	247915.50	1457158.21	геодезический метод	0.2	-
104	247938.72	1457166.88	геодезический метод	0.2	-
105	247961.74	1457146.92	геодезический метод	0.2	-
106	247984.32	1457127.71	геодезический метод	0.2	-
107	248009.00	1457106.93	геодезический метод	0.2	-
108	248015.29	1457081.42	геодезический метод	0.2	-
109	248021.05	1457058.11	геодезический метод	0.2	-
110	248038.45	1457034.90	геодезический метод	0.2	-
111	248059.83	1457005.14	геодезический метод	0.2	-
112	248086.07	1456978.57	геодезический метод	0.2	-
113	248111.54	1456953.88	геодезический метод	0.2	-

Раздел 2

Сведения о местоположении границ объекта

1. Система координат: МСК-10 зона 1

2. Сведения о характерных точках границ объекта

114	248136.85	1456928.81	геодезический метод	0.2	-
115	248162.51	1456903.78	геодезический метод	0.2	-
116	248172.38	1456864.05	геодезический метод	0.2	-
117	248150.17	1456846.86	геодезический метод	0.2	-
118	248120.26	1456821.87	геодезический метод	0.2	-
119	248077.90	1456788.53	геодезический метод	0.2	-
120	248066.81	1456798.77	геодезический метод	0.2	-
121	248065.28	1456797.12	геодезический метод	0.2	-
122	248069.05	1456790.57	геодезический метод	0.2	-
123	248075.98	1456784.17	геодезический метод	0.2	-
124	248096.32	1456746.64	геодезический метод	0.2	-
125	248116.17	1456710.61	геодезический метод	0.2	-
126	248124.12	1456693.07	геодезический метод	0.2	-
1	248128.12	1456695.15	геодезический метод	0.2	-

3. Сведения о характерных точках части (частей) границы объекта

Обозначение характерных точек границ	Координаты, м		Метод определения координат характерной точки	Средняя квадратическая погрешность положения характерной точки (M _t), м	Описание обозначени я точки на местности (при наличии)
	X	Y			
1	2	3	4	5	6
Часть N 1					
-	-	-	-	-	-
-	-	-	-	-	-
Часть N 2					
-	-	-	-	-	-
-	-	-	-	-	-
Часть N					
-	-	-	-	-	-
-	-	-	-	-	-